



Gros plan sur ...le bilan de la collecte de macro déchets en 2012



En bref

Suivi des oiseaux échoués

Chantier sur le camping de Quiberville



Nous vous souhaitons tout d'abord nos meilleurs voeux pour cette année 2013 qui s'annonce, nous le croyons, prometteuse et pleine de nouveaux projets..

Bonne lecture à toutes et à tous !

A.F



Bilan de la collecte des déchets sur les plages en 2012

En 2012, nous avons collecté 1 025 sacs de 150 litres pour le nettoyage des plages, 146 sacs de 160 litres pour les pontons du port de plaisance et 81 sacs de 750 litres depuis le bateau nettoyeur.

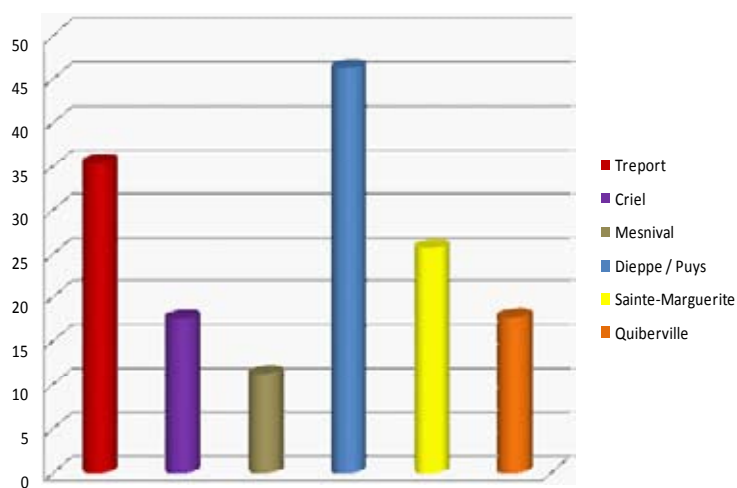
Soit un volume total de 238 m³ contre 169 m³ en 2011.

Comme tous les ans, les quantités fluctuent au cours de l'année.

Le volume de déchets collectés en 2012 est en moyenne de 15 m³ par mois.



Volume de macro-déchets ramassés en m³ par communes



La répartition des déchets en fonction des sites de collecte reste sensiblement identique aux années précédentes. C'est à Dieppe, Quiberville et au Tréport que les quantités de déchets ramassés sont les plus importantes. Ceci est lié à la superficie qu'occupent ces plages qui en font des zones d'accumulation.

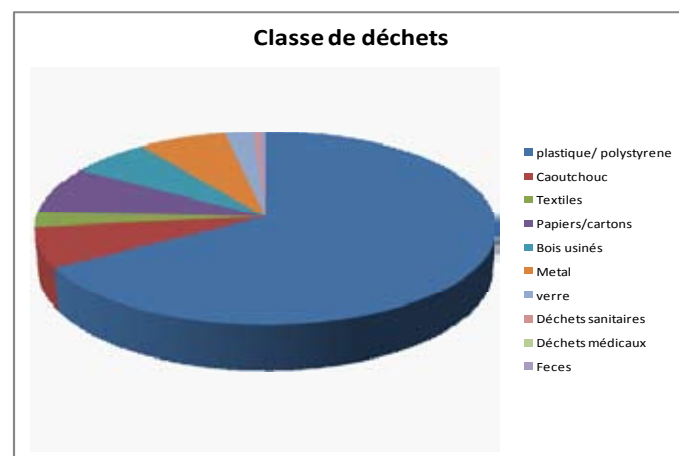
L'arrivée naturelle de déchets est souvent commandée par l'association d'événements de tempêtes, de vents orientés Nord et des marées de grand coefficient (110-120).

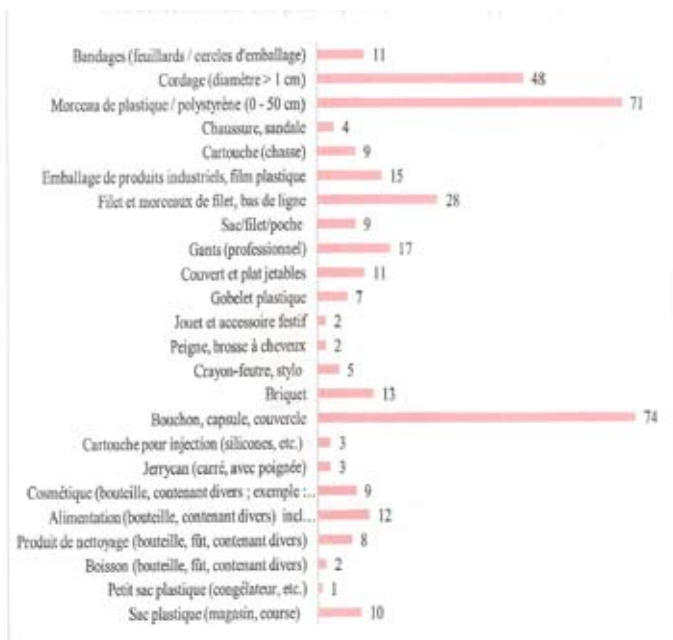
Cependant, il existe à l'échelle régionale et départementale des courants locaux qui s'inversent en fonction des marées et des vents. De ce fait, les déchets vont et viennent sans qu'il soit possible de leur attribuer une origine fiable.

Résultats du tri (données OSPAR Dieppe) en 2012

En 2012, le Service Littoral a repris le tri des macro-déchets en suivant le protocole OSPAR. Ce projet est coordonné au niveau national par le CEDRE.

Classe de déchets





11 classes de déchets sont définies. Ce sont les plastiques à 67 % qui sont le plus représentés. Parmi les plastiques, ce sont les bouchons, capsules et morceaux divers de polystyrène qui sont le plus représentés, viennent ensuite cordages et filets.

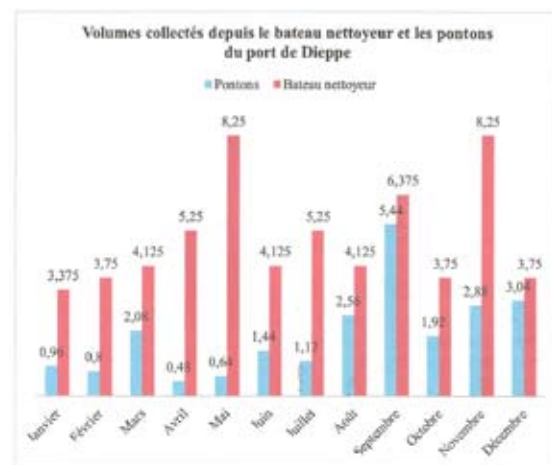
Résultats de la collecte dans le port de plaisance

Des volumes très variables...



La moyenne de la collecte sur l'ensemble de l'année est de 7 m³ par mois contre moyenne mensuelle de 8 m³ par mois en 2011.

Les agents interviennent depuis le bateau nettoyeur deux fois par semaine, les lundi et vendredi. Et depuis les pontons en moyenne 3 fois par semaine.



Suivi des oiseaux échoués

Comme chaque année depuis 1972, une campagne de comptage des oiseaux échoués sur le littoral normand se déroule en février. Organisée par le Groupe Ornithologique Normand, le recensement est réalisé par des associations locales et des bénévoles. Elle permet d'évaluer le nombre d'oiseaux échoués sur l'ensemble des plages normandes et d'analyser les causes éventuelles de leur mort.

Cet évènement se produira lors du dernier week-end de février. N'hésitez-pas à prendre contact avec le GON pour plus d'informations !



Chantiers sur la commune de Quiberville

La brigade du littoral s'occupe actuellement de l'entretien du camping de la commune de Quiberville-sur-Mer avant l'arrivée des premiers vacanciers. Cet entretien devra prendre fin d'ici le mois de février.

Les chantiers de débroussaillage des sentiers naturels reprendront dès le mois d'avril pour la repousse printanière.



Attention falaises !

Suite aux récents évènements qui se sont déroulés à Dieppe, nous rappelons que la contingence de fortes pluies et des phénomènes de degel, rendent la circulation sous falaises **TRES DANGEREUSE**.

NOS PARTENAIRES :

Partenaires financiers nationaux et régionaux :

Etat, Agence de l'Eau Seine Normandie, EDF CNPE de Penly, Conseil Général de Seine-Maritime

Partenaires financiers locaux :

Quiberville sur Mer, Sainte Marguerite sur Mer, Dieppe, Syndicat Mixte du Port de Dieppe, Criel sur Mer, Le Tréport, Communauté d'Agglomération Dieppe Maritime, Communauté de Communes Monts et Vallées